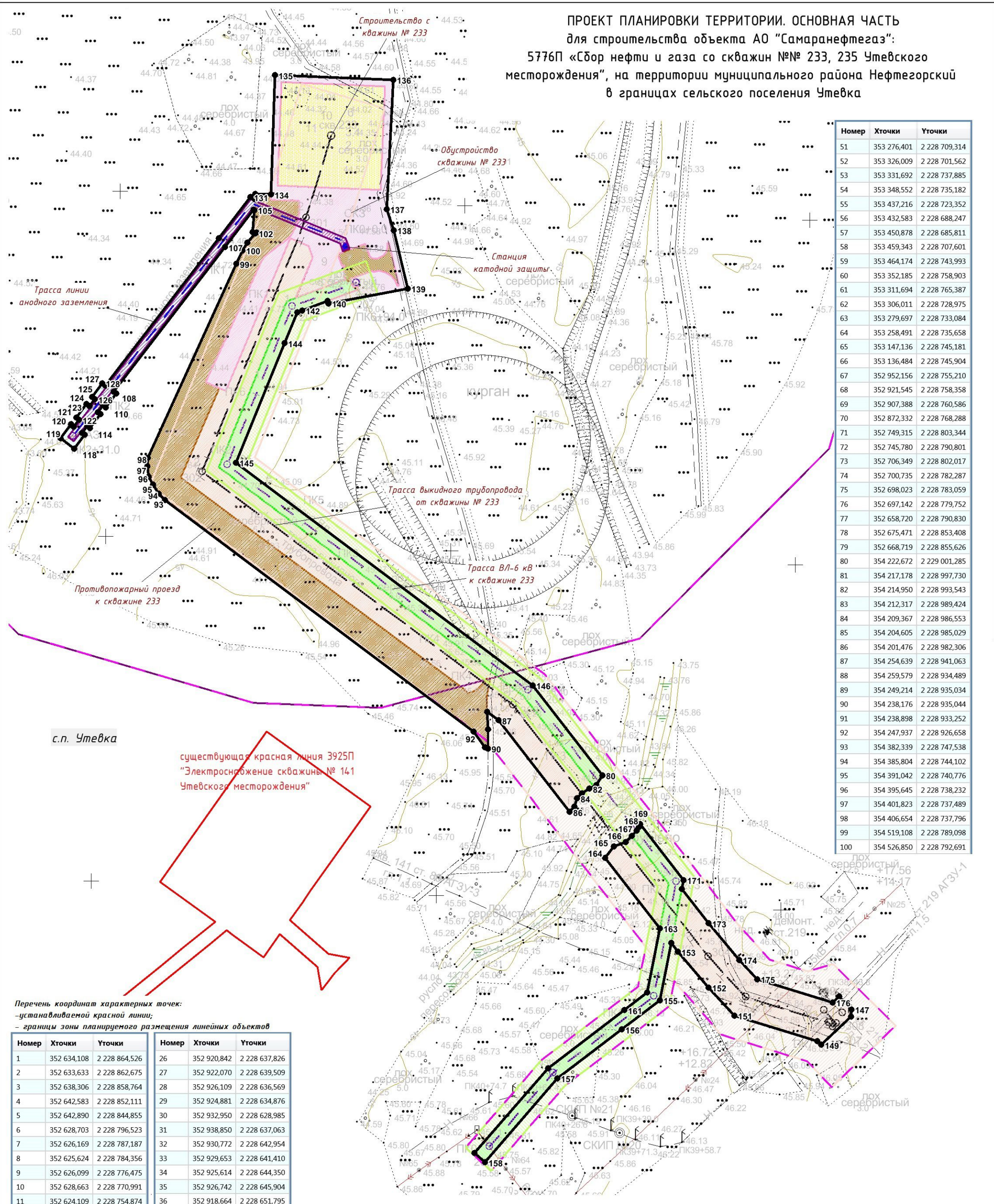


ПРОЕКТ ПЛАНИРОВКИ ТЕРРИТОРИИ. ОСНОВНАЯ ЧАСТЬ  
 для строительства объекта АО "Самаранефтегаз":  
 5776П «Сбор нефти и газа со скважин №№ 233, 235 Утевского  
 месторождения», на территории муниципального района Нефтегорский  
 в границах сельского поселения Утевка



Номер	Хточка	Уточка
51	353 276,401	2 228 709,314
52	353 326,009	2 228 701,562
53	353 331,692	2 228 737,885
54	353 348,552	2 228 735,182
55	353 437,216	2 228 723,352
56	353 432,583	2 228 688,247
57	353 450,878	2 228 685,811
58	353 459,343	2 228 707,601
59	353 464,174	2 228 743,993
60	353 352,185	2 228 758,903
61	353 311,694	2 228 765,387
62	353 306,011	2 228 728,975
63	353 279,697	2 228 733,084
64	353 258,491	2 228 735,658
65	353 147,136	2 228 745,181
66	353 136,484	2 228 745,904
67	352 952,156	2 228 755,210
68	352 921,545	2 228 758,358
69	352 907,388	2 228 760,586
70	352 872,332	2 228 768,288
71	352 749,315	2 228 803,344
72	352 745,780	2 228 790,801
73	352 706,349	2 228 802,017
74	352 700,735	2 228 782,287
75	352 698,023	2 228 783,059
76	352 697,142	2 228 779,752
77	352 658,720	2 228 790,830
78	352 675,471	2 228 853,408
79	352 668,719	2 228 855,626
80	354 222,672	2 229 001,285
81	354 217,178	2 228 997,730
82	354 214,950	2 228 993,543
83	354 212,317	2 228 989,424
84	354 209,367	2 228 986,553
85	354 204,605	2 228 985,029
86	354 201,476	2 228 982,306
87	354 254,639	2 228 941,063
88	354 259,579	2 228 934,489
89	354 249,214	2 228 935,034
90	354 238,176	2 228 935,044
91	354 238,898	2 228 933,252
92	354 247,937	2 228 926,658
93	354 382,339	2 228 747,538
94	354 385,804	2 228 744,102
95	354 391,042	2 228 740,776
96	354 395,645	2 228 738,232
97	354 401,823	2 228 737,489
98	354 406,654	2 228 737,796
99	354 519,108	2 228 789,098
100	354 526,850	2 228 792,691

с.п. Утевка

существующая красная линия 3925П  
 "Электроснабжение скважины № 141  
 Утевского месторождения"

Перечень координат характерных точек:  
 - устанавливаемой красной линии;  
 - границы зоны планируемого размещения линейных объектов

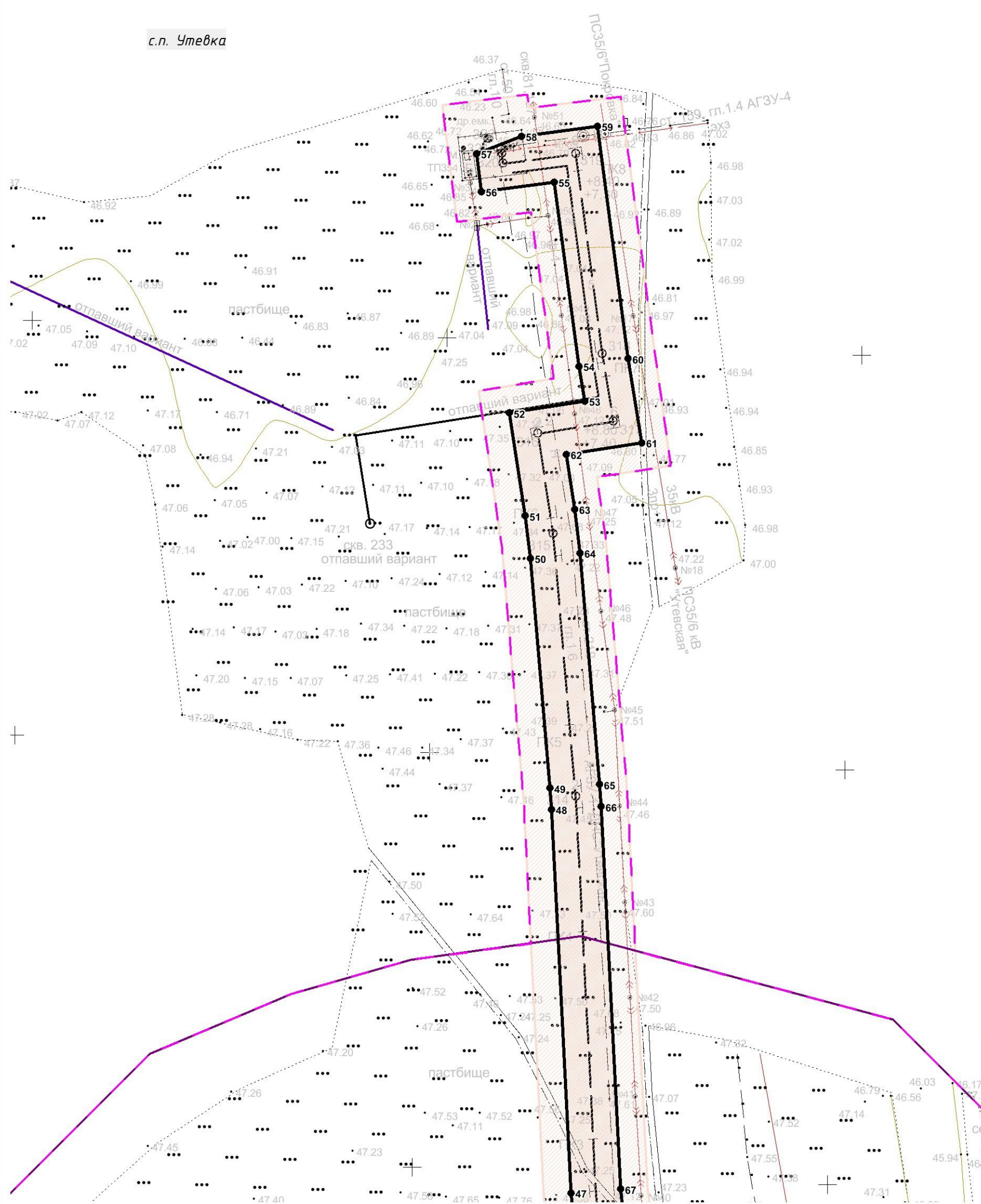
Номер	Хточка	Уточка	Номер	Хточка	Уточка
1	352 634,108	2 228 864,526	26	352 920,842	2 228 637,826
2	352 633,633	2 228 862,675	27	352 922,070	2 228 639,509
3	352 638,306	2 228 858,764	28	352 926,109	2 228 636,569
4	352 642,583	2 228 852,111	29	352 924,881	2 228 634,876
5	352 642,890	2 228 844,855	30	352 932,950	2 228 628,985
6	352 628,703	2 228 796,523	31	352 938,850	2 228 637,063
7	352 626,169	2 228 787,187	32	352 930,772	2 228 642,954
8	352 625,624	2 228 784,356	33	352 929,653	2 228 641,410
9	352 626,099	2 228 776,475	34	352 925,614	2 228 644,350
10	352 628,663	2 228 770,991	35	352 926,742	2 228 645,904
11	352 624,109	2 228 754,874	36	352 918,664	2 228 651,795
12	352 634,752	2 228 751,795	37	352 917,526	2 228 650,250
13	352 696,617	2 228 691,276	38	352 913,496	2 228 653,201
14	352 759,274	2 228 673,317	39	352 914,625	2 228 654,735
15	352 779,331	2 228 740,033	40	352 906,546	2 228 660,635
16	352 758,007	2 228 746,072	41	352 905,428	2 228 659,091
17	352 765,848	2 228 773,644	42	352 853,572	2 228 696,949
18	352 826,663	2 228 756,329	43	352 833,712	2 228 754,319
19	352 848,513	2 228 693,216	44	352 866,471	2 228 745,003
20	352 901,884	2 228 654,250	45	352 902,953	2 228 736,994
21	352 900,656	2 228 652,567	46	352 918,466	2 228 734,569
22	352 908,724	2 228 646,667	47	352 950,334	2 228 731,262
23	352 909,962	2 228 648,350	48	353 135,058	2 228 721,946
24	352 914,001	2 228 645,409	49	353 145,295	2 228 721,243
25	352 912,774	2 228 643,726	50	353 256,036	2 228 711,769

Заказчик: АО «Самаранефтегаз»		5776П «Сбор нефти и газа со скважин №№ 233, 235 Утевского месторождения», на территории муниципального района Нефтегорский в границах сельского поселения Утевка			
Изм.	Лист	Подпись	Дата	Стадия	
Разработчик	Кузьменко				Лист
Проверенный	Чубенко М.А.			Листов	
Н.контр.				Проект планировки территории Основная часть	П
г. Самара				Чертеж красных линий. Чертеж границ планируемого размещения линейных объектов Масштаб 1:2000	000 «СамараНИПИнефть»



**ПРОЕКТ ПЛАНИРОВКИ ТЕРРИТОРИИ. ОСНОВНАЯ ЧАСТЬ**  
**для строительства объекта АО "Самаранефтегаз":**  
**5776П «Сбор нефти и газа со скважин №№ 233, 235 Утевского**  
**месторождения», на территории муниципального района Нефтегорский**  
**в границах сельского поселения Утевка**

с.п. Утевка



Номер	Хточка	Уточка
101	354 531,325	2 228 795,523
102	354 536,760	2 228 799,889
103	354 537,284	2 228 800,661
104	354 537,453	2 228 798,562
105	354 550,303	2 228 799,404
106	354 550,451	2 228 799,067
107	354 528,770	2 228 782,405
108	354 444,957	2 228 717,996
109	354 443,878	2 228 719,432
110	354 435,889	2 228 713,422
111	354 437,037	2 228 711,898
112	354 433,027	2 228 708,809
113	354 431,938	2 228 710,254
114	354 423,949	2 228 704,245
115	354 425,098	2 228 702,720
116	354 421,177	2 228 699,711
117	354 420,098	2 228 701,156
118	354 412,099	2 228 695,137
119	354 418,118	2 228 687,148
120	354 426,097	2 228 693,167
121	354 424,791	2 228 694,919
122	354 428,701	2 228 697,929
123	354 429,968	2 228 696,256
124	354 437,958	2 228 702,265
125	354 436,641	2 228 704,017
126	354 440,650	2 228 707,106
127	354 441,908	2 228 705,423
128	354 449,887	2 228 711,442
129	354 448,570	2 228 713,195
130	354 533,958	2 228 778,812
131	354 557,748	2 228 797,097
132	354 556,639	2 228 799,829
133	354 559,658	2 228 800,027
134	354 559,282	2 228 809,155
135	354 628,473	2 228 811,432
136	354 625,731	2 228 880,049
137	354 550,818	2 228 876,248
138	354 538,601	2 228 880,247
139	354 504,812	2 228 888,543
140	354 496,160	2 228 842,459
141	354 497,625	2 228 841,954
142	354 492,091	2 228 827,094
143	354 491,121	2 228 824,431
144	354 473,182	2 228 817,105
145	354 403,921	2 228 788,732
146	354 274,796	2 228 960,902
147	354 086,983	2 229 145,597
148	354 083,003	2 229 145,399
149	354 066,500	2 229 128,094
150	354 068,727	2 229 125,718
151	354 083,498	2 229 077,782
152	354 099,744	2 229 062,684
153	354 120,465	2 229 045,102
154	354 125,573	2 229 041,142
155	354 092,289	2 229 034,558
156	354 075,410	2 229 012,432
157	354 047,125	2 228 975,218
158	353 998,487	2 228 933,143
159	354 003,724	2 228 927,094
160	354 052,986	2 228 969,704
161	354 086,567	2 229 013,887
162	354 096,774	2 229 027,312
163	354 133,968	2 229 034,638
164	354 174,895	2 229 002,898
165	354 181,567	2 229 007,868

Номер	Хточка	Уточка
166	354 184,141	2 229 014,620
167	354 187,517	2 229 018,412
168	354 190,725	2 229 020,986
169	354 192,646	2 229 022,441
170	354 194,477	2 229 023,045
171	354 162,015	2 229 048,319
172	354 156,798	2 229 047,290
173	354 136,968	2 229 062,674
174	354 115,693	2 229 080,633
175	354 104,526	2 229 090,988
176	354 091,101	2 229 134,618
177	354 094,675	2 229 138,469

Итого: 67 676 кв.м.

**Заказчик: АО «Самаранефтегаз»**

Изм.	Лист	Подпись	Дата
Разработчик	Кузьменко С.В.	<i>[Подпись]</i>	
Проверка	Чуденко М.М.	<i>[Подпись]</i>	
Н.контр.	г. Самара		

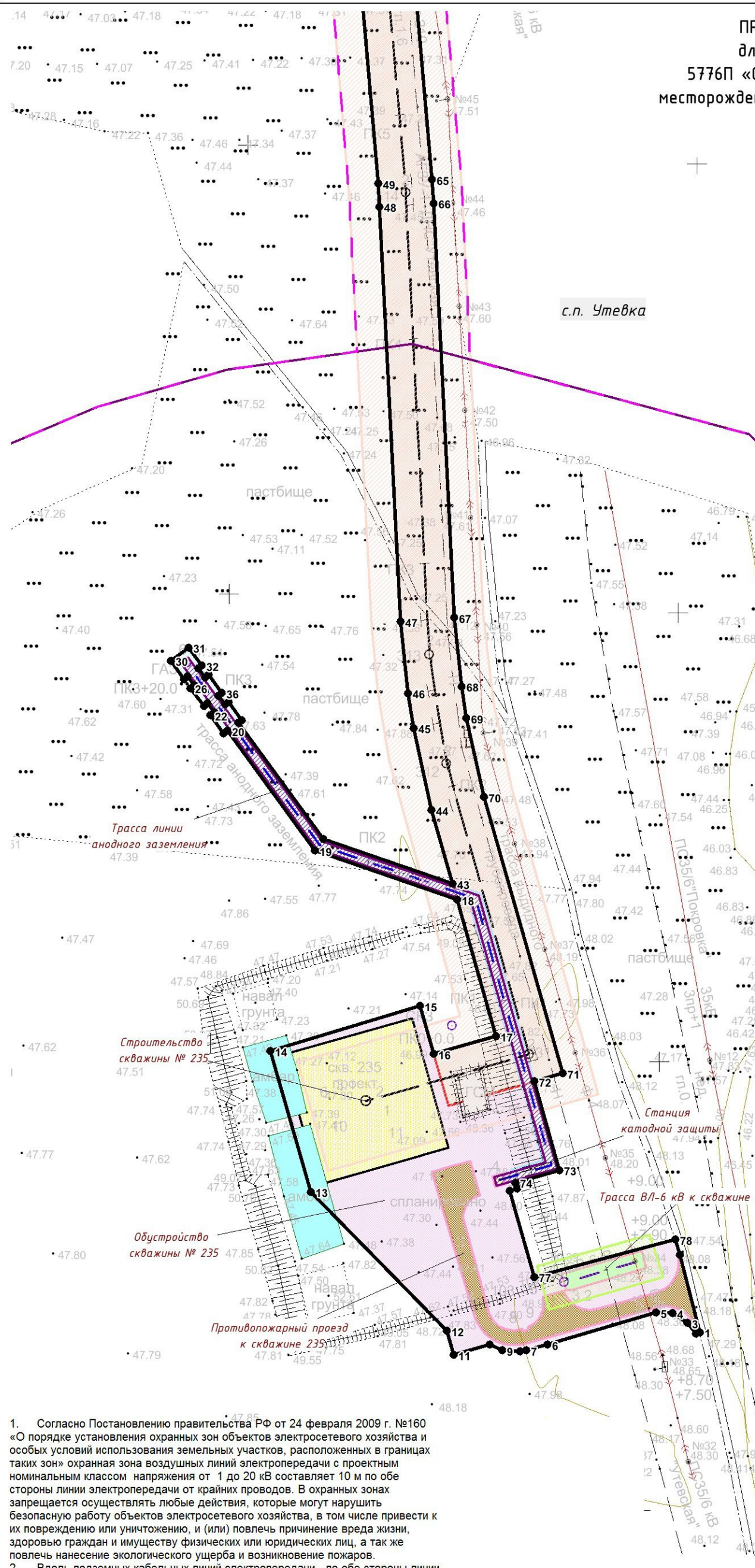
**ИНЖЕНЕРНО-ПРОЕКТИРОВАТЕЛЬСКАЯ КОМПАНИЯ «САМАРАНИПИНЕФТЬ»**

5776П «Сбор нефти и газа со скважин №№ 233, 235 Утевского месторождения», на территории муниципального района Нефтегорский в границах сельского поселения Утевка

Проект планировки территории Основная часть	Стадия	Лист	Листов
	П	2	
Чертеж красных линий. Чертеж границ планируемого размещения линейных объектов Масштаб 1:2000			ООО «СамараНИПИнефть»



**ПРОЕКТ ПЛАНИРОВКИ ТЕРРИТОРИИ. ОСНОВНАЯ ЧАСТЬ**  
**для строительства объекта АО "Самаранефтегаз":**  
**5776П «Сбор нефти и газа со скважин №№ 233, 235 Утевского**  
**месторождения», на территории муниципального района Нефтегорский**  
**в границах сельского поселения Утевка**



- Условные обозначения:**
- номер характерной точки границы зоны планируемого размещения линейного объекта (устанавливаемой красной линии)
  - граница зоны планируемого размещения линейных объектов
  - границы территории, в отношении которой осуществляется подготовка проекта планировки
  - существующая красная линия
  - существующий нефтепровод
  - ранее запроектированная ВЛ-6кВ
  - ранее запроектированный трубопровод
  - проектируемая трасса ГАЗ
  - проектируемая ВЛ-6кВ
  - проектируемый нефтепровод
  - трасса ЛЭП низкого напряжения
  - кабель связи
  - трасса ЛЭП высокого напряжения
  - граница кадастрового квартала
  - существующий земельный участок
  - граница сельского поселения
- Границы зон планируемого размещения линейных объектов:**
- для СКЗ
  - для строительства выкидного трубопровода
  - для строительства ВЛ-6кВ
  - для строительства подъездной дороги
  - для строительства скважины
  - для обустройства скважины
  - для строительства линии ГАЗ
- Зоны с особыми условиями использования территории:**
- охранный зона существующего выкидного трубопровода (ширина 25 м от оси)
  - охранный зона существующей ВЛ-6кВ (ширина 10 м и 17 м для ВЛ-6кВ и ВЛ-35кВ соответственно)
  - охранный зона существующего кабеля связи (ширина 2 м от оси)
  - санитарно-защитная зона скважины (ширина 300 м)
  - охранный зона проектируемого трубопровода (ширина 25 м от оси)
  - охранный зона проектируемой ВЛ-6кВ (ширина 10 м от оси)
  - охранный зона проектируемого кабеля ГАЗ (ширина 2 м от оси)

1. Согласно Постановлению правительства РФ от 24 февраля 2009 г. №160 «О порядке установления охранных зон объектов электросетевого хозяйства и особых условий использования земельных участков, расположенных в границах таких зон» охранный зона воздушных линий электропередачи с проектным номинальным классом напряжения от 1 до 20 кВ составляет 10 м по обе стороны линии электропередачи от крайних проводов. В охранных зонах запрещается осуществлять любые действия, которые могут нарушить безопасную работу объектов электросетевого хозяйства, в том числе привести к их повреждению или уничтожению, и (или) повлечь причинение вреда жизни, здоровью граждан и имуществу физических или юридических лиц, а также повлечь нанесение экологического ущерба и возникновение пожаров.

2. Вдоль подземных кабельных линий электропередачи - по обе стороны линии электропередачи от крайних кабелей на расстоянии 1 метра.

3. Согласно Постановлению Госгортехнадзора РФ от 23 ноября 1994 г. №61 «Правила охраны магистральных трубопроводов» охранный зона вдоль трасс трубопроводов, транспортирующих нефть, природный газ, нефтепродукты, нефтяной и искусственный углеводородные газы - в виде участка земли, составляет 25 м от оси трубопровода с каждой стороны. В охранных зонах трубопроводов запрещается производить всякого рода действия, которые могут нарушить нормальную эксплуатацию трубопроводов либо привести к их повреждению.

4. Объекты культурного наследия, включенных в Единый государственный реестр объектов культурного наследия Российской Федерации, выявленных объектов культурного наследия, а также объектов, обладающих признаками ОКН, на обследованном участке не имеется.

5. ООПТ местного, регионального, федерального значения отсутствуют.

6. Границы зон планируемого размещения линейных объектов, подлежащие переносу (переустройству) из зон планируемого размещения линейных объектов отсутствуют.

7. Границы зон с особыми условиями использования территорий, подлежащие установлению в связи с размещением линейных объектов, подлежащих переносу (переустройству) из зон планируемого размещения линейных объектов отсутствуют.

Заказчик: АО «Самаранефтегаз»		5776П «Сбор нефти и газа со скважин №№ 233, 235 Утевского месторождения», на территории муниципального района Нефтегорский в границах сельского поселения Утевка		
Изм.	Лист	Подпись	Дата	Проект планировки территории Основная часть
Разработчик	Проверенный			
ООО «СамараНИПИнефть» г. Самара * Октябрьский район * Индустриальный район		Чубенко М.А.		Стадия П
Н.контр.				Лист 3
				Листов 3
				Чертеж красных линий. Чертеж границ планируемого размещения линейных объектов Масштаб 1:2000
				ООО «СамараНИПИнефть»